

# Puertas correderas y automatismos

■ SCR industrial | ■ SCR ligero | ■ Atmósfera controlada | ■ Doble hoja | ■ Vías aéreas

# Portes coulissantes et automatismes

■ SCR industrial | ■ SCR légère | ■ Atmosphère contrôlée | ■ À deux vantaux | ■ Avec passage de rail



# Puertas correderas frigoríficas SCR

## Portes frigorifiques coulissantes SCR



## SCR Industrial

### SCR Industrial



**Hoja:** espesores de 80 mm / 100 mm / 120 mm / 140 mm.

- Acabados: lacado, PVC, acero inoxidable, poliéster o formica con cerco de aluminio anodizado plata pulido
- Aislamiento PUR o PIR con una densidad de 40-45 kg/m<sup>3</sup>
- Burlete perimetral de PVC para asegurar la estanqueidad del cierre

**Marco industrial** con rotura térmica preparado para montar sobre panel u obra. Fabricado en aluminio anodizado plata pulido de 15 micras.

Las puertas de congelación [-20°C/-40°C] van provistas de resistencias calefactoras en todo el perímetro del marco y pisadera.

**Herraje SCR industrial** de diseño exclusivo.

- Guía de aluminio anodizado plata con rodadura y rodamientos en acero inoxidable
- Maneta exterior e interior de diseño propio

**Accesorios:** colores según carta, mirillas de conservación o congelación, cerradura con desbloqueo interior de la cámara, capillas (ver última hoja), protecciones bajas en diferentes acabados, guiado frontal, etc.

**Vantail:** épaisseurs de 80 mm / 100 mm / 120 mm / 140 mm.

- Revêtement: tôle laquée, PVC, inox, polyester ou résine phénolique avec avec cadre périphérique de vantail en aluminium
- Isolation PUR ou PIR avec une densité de 40-45 kg/m<sup>3</sup>
- Joint d'étanchéité périmétral en PVC

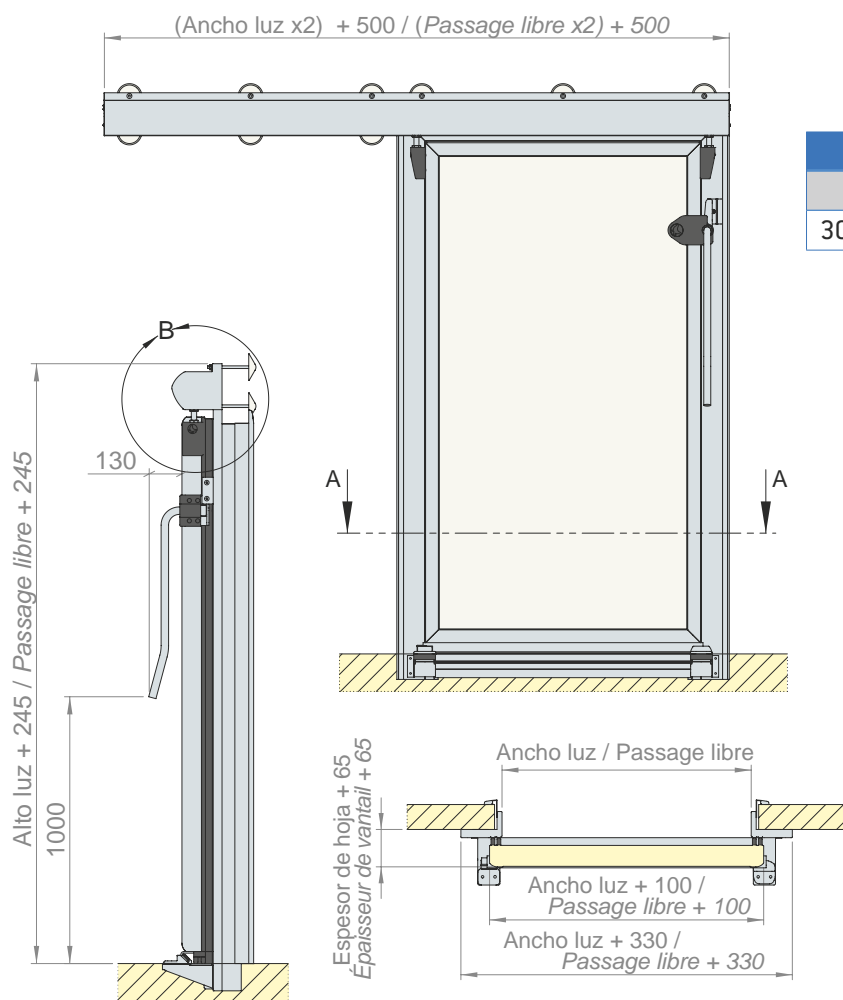
**Cadre industriel** préparé pour s'installer sur des panneaux ou mur. Fabriqué en aluminium anodisé couleur argent de 15 microns.

Les portes négatives [-20°C/-40°C] sont fabriquées avec cordon chauffant périphérique dans le cadre et le seuil.

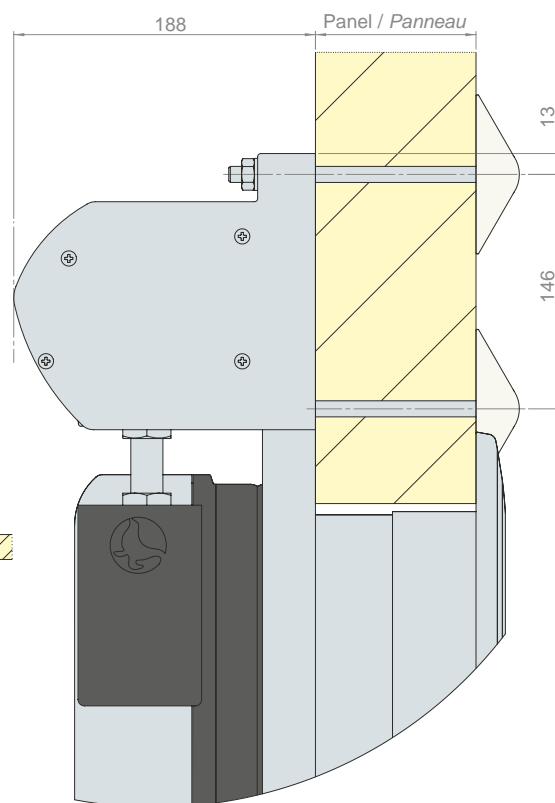
**Ferrage SCR industriel**, conception exclusive du Groupe REPRO.

- Guide en aluminium anodisé couleur argent. Chemin de roulement et paliers en acier inoxydable
- Poignée de décollement industrielle de conception exclusive

**Accessoires:** couleurs selon nuancier, oculus pour température positive ou négative, fermetures avec décondamnation depuis l'intérieur de la chambre, cadres avec passage de rail (voir dernière page), protections basses, guidage panneaux, etc.



CORTE PANEL / DÉCOUPE	
Ancho / Largeur	Alto / Hauteur
30 + luz/passage libre + 30	30 + luz/passage libre



### Versión INOX

Cubre superior de la guía SCR Industrial de acero inoxidable. Marco con rotura térmica y cerco de la hoja en acero inoxidable AISI 304 o AISI 316.

### Version INOX

Avec cache-rail en acier inoxydable. Cadre à rupture du pont thermique et cadre périphérique de vantail en acier inoxydable AISI-304 ou AISI-316.

# Puertas correderas frigoríficas SCR-L

## Portes frigorifiques coulissantes SCR-L



## SCR Ligero

### SCR Légère

**Hoja:** Espesores de hoja: 60 mm / 80 mm / 120 mm.

- Acabados: lacado, PVC, acero inoxidable, poliéster o formica con cerco de aluminio anodizado plata pulido
- Aislamiento PUR o PIR con una densidad de 40-45 kg/m<sup>3</sup>
- Bultete perimetral de PVC para asegurar la estanqueidad del cierre

**Marco ligero** preparado para montar sobre panel u obra. Fabricado en aluminio anodizado plata pulido de 15 micras y perfil de PVC para realizar la rotura térmica.

Las puertas de congelación [-20°C] van provistas de resistencias calefactoras en todo el perímetro del marco y pisadera.

**Herraje SCR ligero** industrial de diseño exclusivo.

- Guía de aluminio anodizado plata con rodadura y rodamientos en acero inoxidable
- Maneta exterior e interior de diseño propio

**Accesorios:** colores según carta, mirillas de conservación o congelación, cerradura con desbloqueo interior de la cámara, capillas (ver última hoja), protecciones bajas en diferentes acabados, guiado frontal, etc.

**Vantail:** épaisseurs de 80 mm / 100 mm / 120 mm.

- Revêtement: tôle laquée, PVC, inox, polyester ou résine phénolique avec cadre périphérique de vantail en aluminium
- Isolation PUR ou PIR avec densité de 40-45 kg/m<sup>3</sup>
- Joint d'étanchéité périmétral en PVC

**Cadre légère** préparé pour s'installer sur des panneaux ou mur. Fabriqué en aluminium anodisé couleur argent de 15 microns et profil à rupture du pont thermique en PVC.

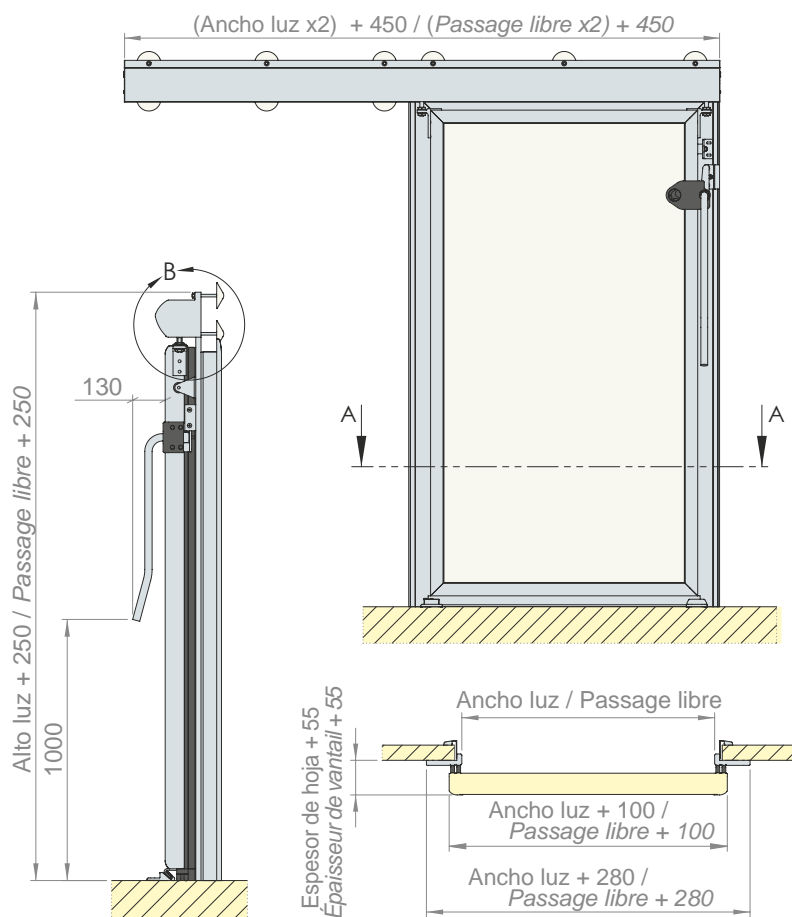
Les portes négatives [-20°C] sont fabriquées avec cordon chauffant périmétral dans le cadre et le seuil

**Ferrage SCR-Légère**, conception exclusive du Groupe REPRD.

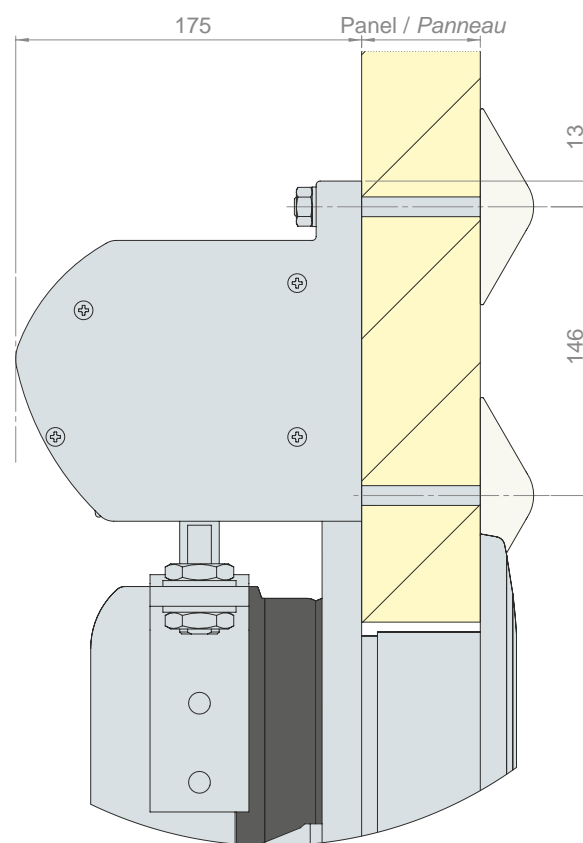
- Guide en aluminium anodisé couleur argent. Chemin de roulement et paliers en acier inoxydable
- Poignée de décollement industrielle de conception exclusive

**Accessoires:** couleurs selon nuancier, oculus pour température positive ou négative, fermetures avec décondamnation depuis l'intérieur de la chambre, cadres avec passage de rail (voir dernière page), protections basses, guidage panneaux, etc.





CORTE PANEL / DÉCOUPE	
Ancho / Largeur	Alto / Hauteur
30 + luz/passage libre + 30	30 + luz/passage libre



### Versión INOX

Cubre superior del herraje SCR Ligero de acero inoxidable. Marco con rotura térmica y cerco de la hoja en acero inoxidable AISI 304 o AISI 316.

### Versión INOX

Avec cache-rail en acier inoxydable. Cadre à rupture du pont thermique et cadre périphérique du vantail en acier inoxydable AISI-304 ou AISI-316.

# Puertas para atmósfera controlada

## Portes pour atmosphère contrôlée



**Hoja:** Espesores de hoja de 100 mm.

- Acabados: lacado, PVC, acero inoxidable, poliéster o formica con cerco de aluminio anodizado plata pulido
- Aislamiento PUR o PIR con una densidad de 40-45 kg/m<sup>3</sup>
- Burlete perimetral de PVC para asegurar la estanqueidad del cierre, especial Atmósfera Controlada
- Cremonas regulables fabricadas en acero inoxidable
- Portillo pivotante acristalado con luz de 680 x 680 mm

**Marco de madera** forrado en acero lacado, PVC o acero inoxidable. Los marcos están preparados para montar a panel u obra.

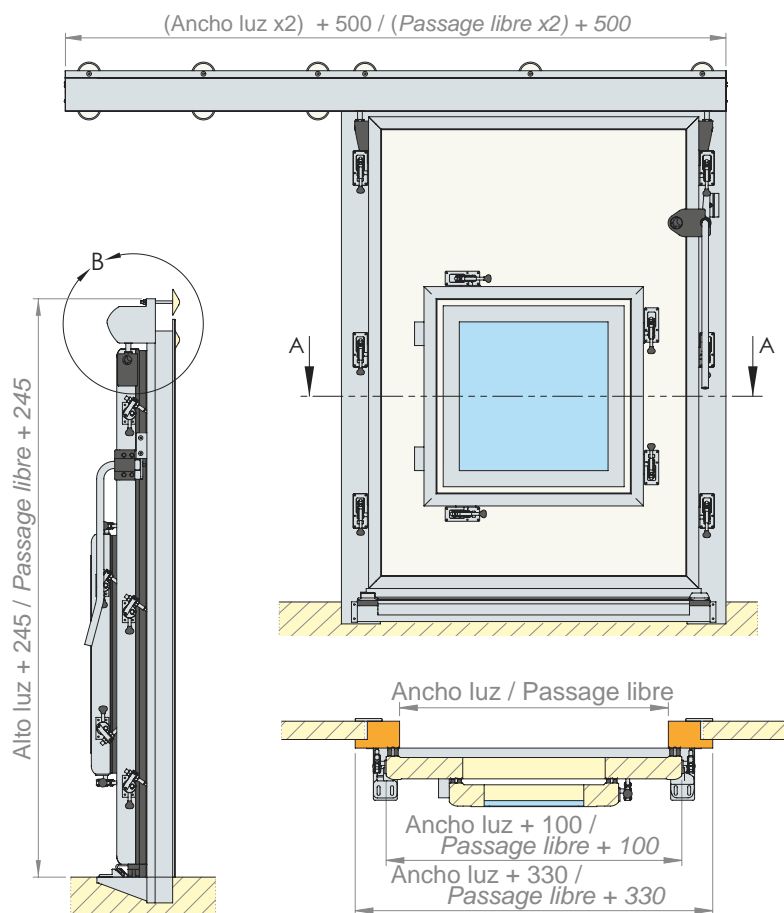
**Herraje SCR industrial** de diseño exclusivo.

**Vantail:** épaisseur de 100 mm.

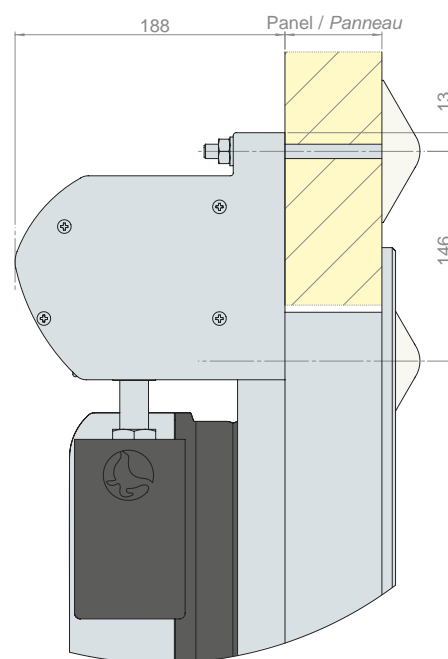
- Revêtement: tôle laquée, PVC, inox, polyester ou résine phénolique avec cadre périphérique de vantail en aluminium
- Isolation PUR ou PIR avec une densité de 40-45 kg/m<sup>3</sup>
- Joint d'étanchéité périmétral spécial pour atmosphère contrôlée
- Crémones réglables en acier inoxydable
- Portillon pivotante de contrôle avec lumière de 680 x 680 mm

**Cadre avec précadre en bois** avec revêtement de tôle laquée, PVC ou acier inoxydable pour s'installer sur des panneaux ou mur.

**Ferrage SCR industriel**, conception exclusive du Groupe REPRO.



CORTE PANEL / DÉCOUPE	
Ancho / Largeur	Alto / Hauteur
80 + luz/passage libre + 80	80 + luz/passage libre



### Versión INOX

Cubre superior de la guía SCR Industrial de acero inoxidable. Marco con rotura térmica y cerco de la hoja en acero inoxidable AISI 304 o AISI 316.

### Version INOX

Avec cache-rail en acier inoxydable. Cadre à rupture du pont thermique et cadre périphérique du vantail en acier inoxydable AISI-304 ou AISI-316.

# Puertas correderas frigoríficas

## Portes frigorifiques coulissantes



## Corredera doble hoja

### Coulissante à deux vantaux

Cuando la instalación lo requiera, podemos realizar todos nuestros modelos de puertas correderas frigoríficas con doble hoja.

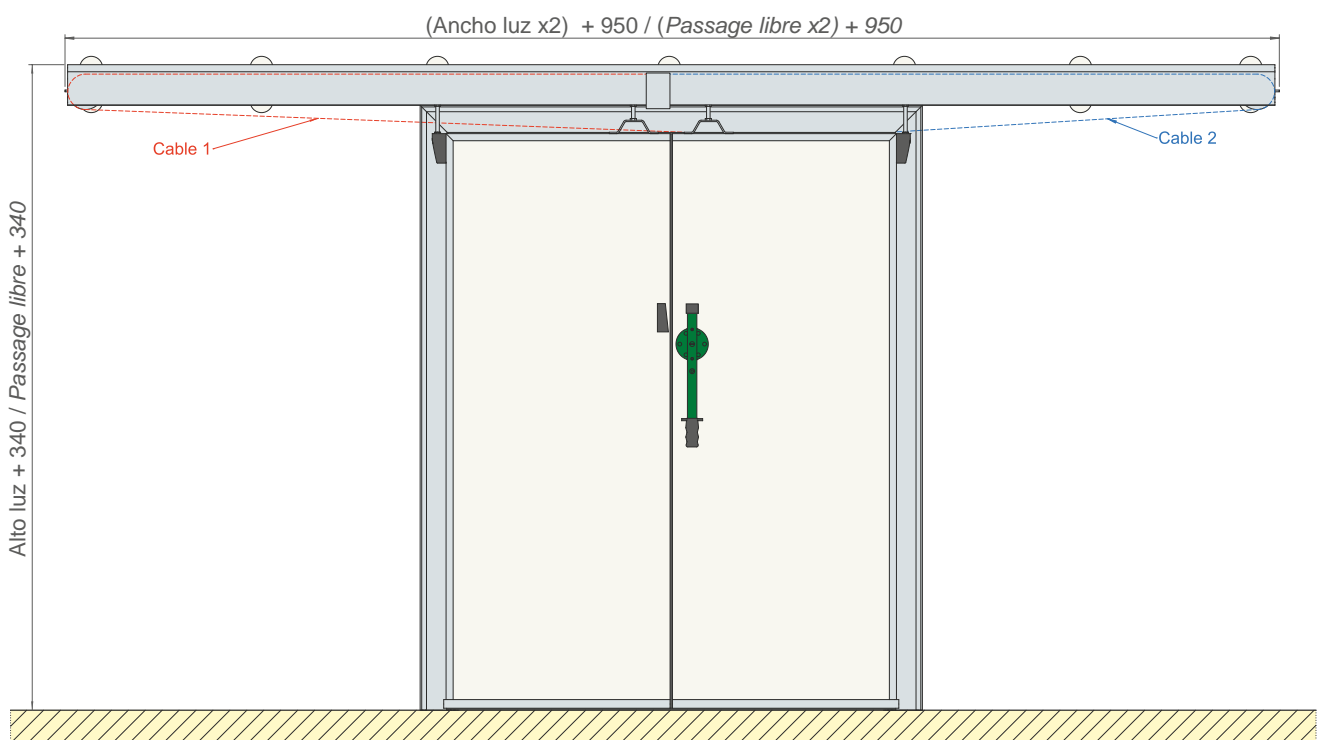
Las características son idénticas a las puertas de hoja simple.

Pueden fabricarse en modo apertura manual o automática.

*Tous nos modèles de portes coulissantes sont réalisables à deux vantaux.*

*Les caractéristiques techniques sont les mêmes que pour les portes simples.*

*Portes manuelles ou avec automatisation.*







# Automatismo electrónico SCR

## Automatisme électronique SCR



Automatismo diseñado por Grupo REPRO.

Display de programación en diferentes idiomas.

Alimentación 230V AC / 50-60Hz. Conectado enchufable de todos sus componentes.

Botón de apertura y cierre. Cierre temporizado programable.

Botón de paso hombre.

Conforme a la norma UNE-EN 13241-1:2004+A1:2011 expediente 17/14108-456 de Applus.

*Automatisme de conception exclusive Grupo REPRO.*

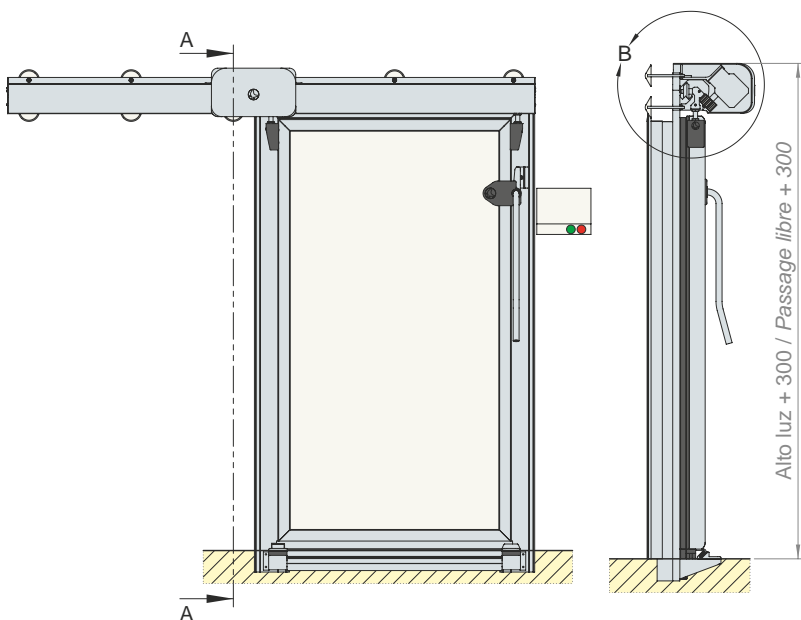
*Boilier de programmation en plusieurs langues.*

*Alimentation 230V AC / 50-60Hz. Raccordement de tous ses composants.*

*Bouton poussoir d'ouverture et fermeture. Fermeture temporisée programmable.*

*Bouton pour ouverture de personnel.*

*Conforme à la norme UNE-EN 13241-1:2004+A1:2011 dossier 17/14108-456 (Applus).*



LGAI Technological Center, S.A.  
Campus LAB - Ronda de la Font del Carme s/n  
Apartado de Correos 10  
E - 08193 Bellaterra (Barcelona)  
T + 34 93 567 20 00  
F + 34 93 567 20 01  
[www.applus.com](http://www.applus.com)

CE **INFORME DE PRODUCTO TIPO SIMPLIFICADO** No. 17/14108-456

Boletería: **16 de Marzo de 2017** Página 1/1

Referencia del peticionario / Lugar de ensayo: **COMERCIAL INDUSTRIAL REPRO, S.L.**  
AVENIDA DEL MAR S/N  
46410 SUECA  
VALENCIA

Fecha realización ensayo: **9 de Marzo de 2017**

**MATERIAL ENSAYADO**  
Una puerta deslizante motorizada automática de movimiento horizontal, según referencia comercial PUERTA CORREDERA SCR, de dimensiones de hoja 1600 x 2120 mm (anchura x altura) y peso 65 kg. El modo de funcionamiento contempla uso de CONTROL AUTOMÁTICO con sistema de activación por mando a distancia y MANUAL.

**ENSAYO SOLICITADO**  
Ensayo de tipo inicial conforme a la norma UNE-EN 13241-1:2004+A1:2011, "Puertas industriales, comerciales, de garaje y portones. Parte 1: Productos sin características de resistencia al fuego o control de humos".

**CLASIFICACIÓN**  
La puerta ensayada ha obtenido los siguientes resultados:

Características	Requisito UNE-EN 13241-1:2004+A1:2011	Normas de ensayo y clasificación	Resultados de los ensayos
<b>ENSAYOS ANEXO ZA</b>			
Fuerzas de Maniobra (para puertas motorizadas)	4,3,3	UNE EN 12445:2001, ap. 5 y 7.2 UNE EN 12453:2001, ap. 5.4.1.6	PASA
Apertura segura (en puertas de movimiento vertical)	4,2,8	UNE EN 12665:2000 5.3.2 y 5.4.3 UNE EN 12664:2000 4.3.1 y 4.3.4	PASA

Alejandro Gutiérrez Richebe  
 Responsable Técnico de Puertas Industriales  
 LGAI Technological Center S.A.

1. Este documento tiene validez con el expediente en poder del cliente con número y fecha coincidente con este informe.  
 2. Los resultados que se indican se refieren exclusivamente a la muestra, producto y material ensayados por el Laboratorio, tal y como se indica en el apartado de materiales ensayados en las condiciones indicadas en los procedimientos citados en el expediente mencionado.  
**Applus+** garantiza que este trabajo se ha realizado dentro de su modelo de negocio por nuestro Sistema de Calidad y Sostenibilidad, habiéndose cumplido las condiciones contractuales y la normativa legal. En el marco de nuestro programa de mejora los apurados nos transmiten cualquier comentario que consideren oportuno, dirigiéndose al responsable que firma este escrito, o bien, al Director de Calidad de Applus+, en la dirección: [applus@applus.com](mailto:applus@applus.com).

# Puertas correderas con capilla

## Portes frigorifiques avec passage de rail



Disponemos de dos tipos de capilla: rail partido y cuello de cisne, para adaptarnos a cualquier instalación.

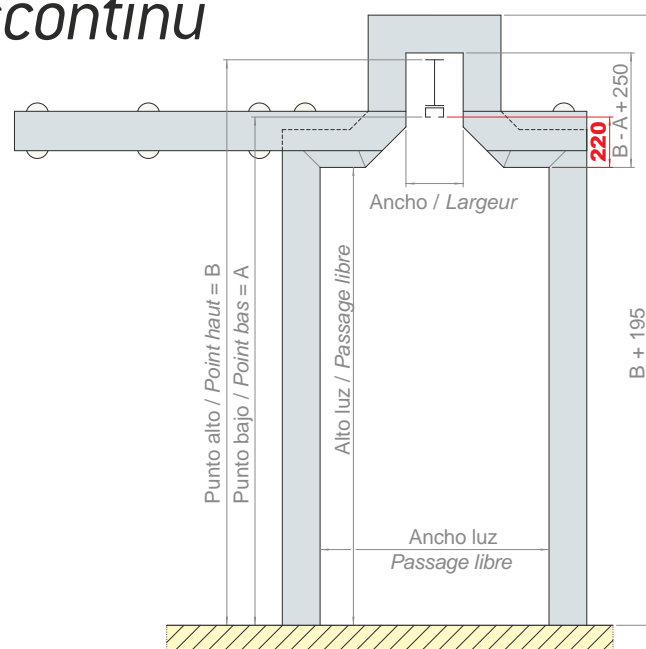
*Nous avons deux types de passages de rail: guidage discontinu au col de cigne, pour s'adapter à toutes les installations.*





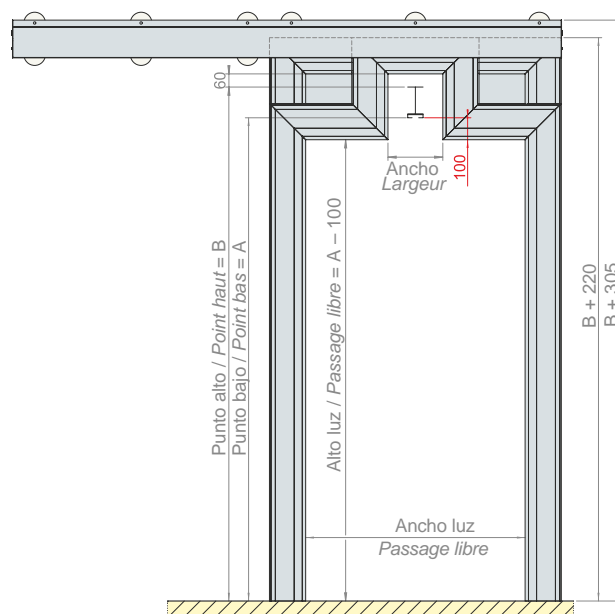
## Capilla raíl partido

### *Passage de rail guidage discontinu*



## Capilla cuello de cisne

### *Passage de rail col de cigne*



Puertas frigoríficas Insulated doors Portes frigorífiques  
Kühlraumtüren Soğuk oda kapıları أبواب معزولة



GRUPO repro



**Repro España**

Avenida del Mar, s/n - Apartado de Correos 29  
46410 SUECA (Valencia)

Tel.: +34 96 171 80 05 - Fax: +34 96 170 09 00

[www.repro.es](http://www.repro.es) - [repro@repro.es](mailto:repro@repro.es)